

Adresse Internet : cabinet.ponsot@wanadoo.fr

ESCHLIMANN  
4, route de Lyon  
67 640 FEGERSHEIM

CERTIFICAT DE CAPACITE

Je soussigné Patrick PONSOT, Architecte en Chef des Monuments Historiques, maître d'œuvre des travaux référencés ci-dessous, certifie que l'entreprise ESCHLIMANN a réalisé sous ma direction les travaux suivants :

HAUT-RHIN

**Ancien couvent des Dominicains (cl. MH) à GUEBWILLER**

Restauration des enduits du chœur et des décors peints du jubé

Maîtrise d'ouvrage Ministère de la Culture et de la Communication

Lot 1 : échafaudages et protections

Montant de travaux : 67 338,48 euros TTC

Lot 2 : Badigeons décoratifs

Montant de travaux : 57 759,09 euros TTC

Lot 3 : Restauration des décors peints

Montant de travaux : 190 997,09 euros TTC

**1. Travaux sur le haut-chœur :**

- Echafaudages
- Elimination par clivage des enduits plâtre
- Nettoyage des pierres de taille
- Dégagement et fixation des décors situés sous l'ancien enduit plâtre

**2. Travaux sur le jubé :**

- Dégagement, nettoyage et fixation des décors
- Consolidation des enduits anciens et enduits de lacune sur les élévations et les voûtes

Les travaux se sont déroulés du 22 octobre 2001 au 22 juin 2002

Ces travaux ont été exécutés conformément aux conditions du marché.

Fait à Blois, le 29 novembre 2002

Pour valoir ce que de droit

Patrick PONSOT

**GUEBWILLER  
(Haut-Rhin)**

**ANCIEN COUVENT  
DES  
DOMINICAINS**

**Jubé et Haut-Chœur**

MEMBRE DE LA COMPAGNIE DES ARCHITECTES EN CHEF DES MONUMENTS HISTORIQUES

Type de monument	Classé Monument Historique le 2 janvier 1976
Maître d'ouvrage	D.R.A.C Alsace
Maître d'œuvre	Monsieur Patrick PONSOT Architecte en Chef des Monuments Historiques
Montant des travaux	264 293 € H.T.
Nature des travaux	Restauration des enduits du chœur et des décors peints du jubé (XIV, XV et XVIIIème siècle) : <ul style="list-style-type: none"><li>- Echafaudage du chœur et du jubé</li><li>- Décapage des anciens revêtements sur les murs et les voûtes du chœur</li><li>- Nettoyage des pierres de taille du chœur</li><li>- Dégagement par clivage des enduits plâtre du chœur</li><li>- Dégagement et fixation des décors sur les élévations du chœur</li><li>- Dégagement et fixation des faux marbres sur les nervures du chœur et du jubé</li><li>- Désinfection, pré consolidation, dégagement et nettoyage des décors du jubé</li><li>- Consolidation des enduits déplaqués sur les parois et voûtes du jubé</li><li>- Bouchement de niche et traitement des enduits de lacune</li><li>- Application d'une protection finale sur les décors figuratifs et les faux marbres</li></ul>
Date d'exécution des travaux	Octobre 2001 - Juin 2002



Avant travaux de restauration



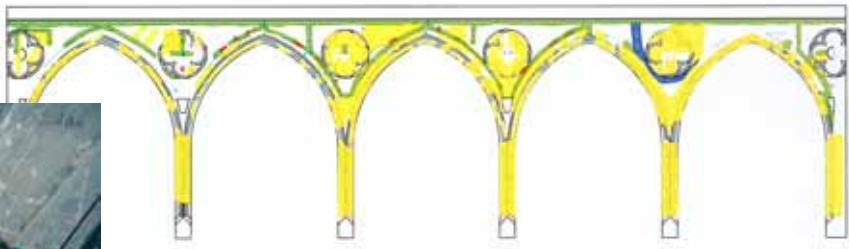
Avant travaux de restauration





Durant travaux de restauration

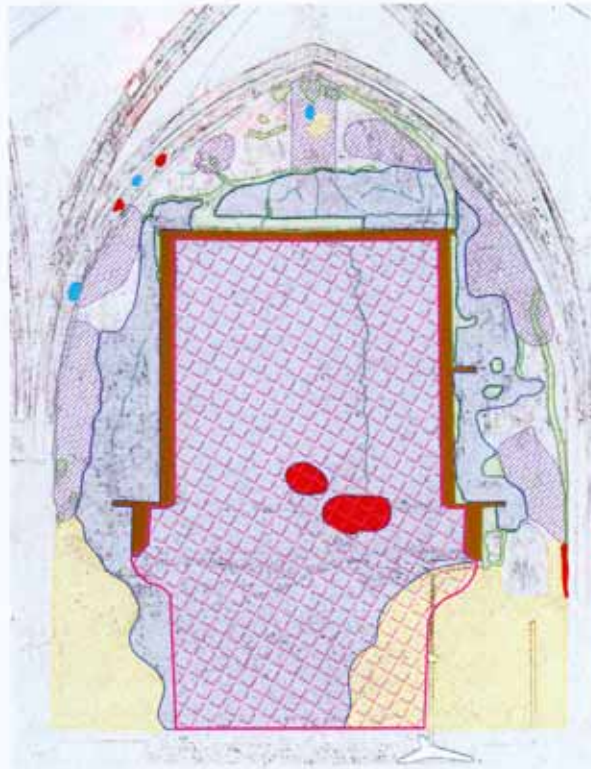




Durant travaux de restauration



- |   |                      |  |
|---|----------------------|--|
| Lézardes                                | Lacunes              | Enduit de réparation ancien à la chaux |
| Limite restable                         | Éléments en bois     | Enduit de réparation moderne           |
| Zones avec perte d'adhésion de l'enduit | Éléments métalliques | Zones avec perte de matière            |





Après travaux de restauration



Après travaux de restauration

