

Ministère

Culture

Direction
du patrimoine

Paris, le 21 avril 1997

L'Inspecteur des Monuments historiques

à

Monsieur ESCHLIMANN
Restaurateur

Affaire suivie par P. Hertel
Poste 01.40.15.76.39
Références SA/107-97

Haut-Rhin
VIEUX-THANN
Restauration de la chaire à prêcher et des autels latéraux

CERTIFICAT DE TRAVAUX

La chaire à prêcher et les deux autels latéraux (XVIIIème siècle) oeuvres classées M.H., ont été restaurés par l'Entreprise ESCHLIMANN en 1994 et 1995. Ces travaux consistaient en une consolidation générale, réintégration des dorures à l'eau, retouches des polychromies et restauration du stuc-marbre.

Ils ont été réalisés dans la règle de l'art et ont donné entière satisfaction, particulièrement pour la parfaite maîtrise de la difficile technique du stuc-marbre qu'a démontré l'Entreprise Eschlimann.



Philippe HERTEL

Copie à : Monsieur le Maire de VIEUX-THANN
Monsieur François PETRY, C.R.M.H. d'Alsace

**VIEUX-THANN
(Haut-Rhin)**

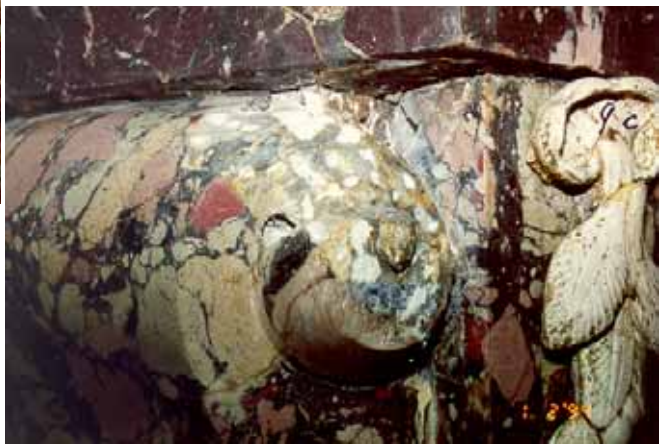
**EGLISE SAINT
DOMINIQUE**

**Autels latéraux et
chaire**

Type de monument	Les autels latéraux Nord et Sud et la chaire à prêcher ont été classés Monument Historique le 6 décembre 1984
Maitre d'ouvrage	D.R.A.C Alsace
Maitre d'œuvre	Monsieur Philippe HERTEL Inspecteur des Monuments Historiques
Montant des travaux	90 787 € H.T.
Nature des travaux	Restauration des autels latéraux Nord et Sud et de la chaire à prêcher en stuc-marbre : - Échafaudages - Réintégration des dorures à l'eau - Restauration des polychromies - Réparation et restauration du stuc-marbre
Date d'exécution des travaux	Janvier 1994 - Juillet 1995



État des dégradations avant travaux



Installations de chantier





Pendant travaux : nettoyage et dépose des vernis



Chaire, autel latéral nord, autel latéral sud après travaux

